



**69 ÈME
CONGRÈS NATIONAL
A.G.A.S.M
2022**

**ASSOCIATION GÉNÉRALE
DES AMICALES DE SOUS-MARINIERS**

AMICALE DES SOUS-MARINIERS DU GRAND-EST



ROLAND MORILLOT

CONGRÈS NATIONAL

2022

23 AU 26 SEPTEMBRE 2022

EPINAL

2022



Les sous-mariniens jettent
l'ancre dans le Grand-Est.

L'AMICALE « ROLAND MORILLOT »

Bienvenue dans les Vosges.

Heureux de vous retrouver à Epinal pour participer à ce très attendu congrès du 23 au 26 septembre 2022.

Pourquoi Epinal ?

Epinal a été la ville marraine du SNA SAPHIR du 11 novembre 1987 jusqu'à son retrait du service actif le 3 juillet 2019; elle est désormais la marraine du SNA AMETHYSTE.

Pourquoi ces dates ?

Ces dates correspondent à l'anniversaire de la libération de la ville le 24 septembre 1944 et à l'anniversaire du parrainage de l'AMETHYSTE le 20 septembre 2019.

Vous trouverez dans ces quelques lignes, les éléments d'informations nécessaires pour votre inscription et sur votre séjour.



Préambule à votre séjour.

Afin de faciliter votre séjour, l'accueil, les repas, l'assemblée générale et les rendez-vous aux manifestations (cérémonies, circuits touristiques) seront au centre des congrès d'Epinal (7 av. de Saint-Dié-des-Vosges).

Pour votre hébergement, nous avons opté pour 3 hôtels en centre-ville (détails page 10) et une zone camping-cars ; étant donné le peu de places de stationnement disponibles en ville, vous aurez la possibilité de laisser vos véhicules sur le parking (non gardé) du centre des congrès.

A partir du vendredi soir, après le dîner, des navettes de bus seront mises en place pour les différents déplacements du séjour.

Pour les congressistes arrivant par le train, merci de le préciser sur la fiche d'inscription afin que soit organisé votre transport vers le centre des congrès.



VENDREDI 23 SEPTEMBRE 2022

- 14h00 à 18h30 : Ouverture de l'accueil.
RAPPEL : aucun dossier ne sera remis sans paiement complet à la date du 1er septembre (comme indiqué sur la fiche d'inscription).
- 14h30 :19h00 : Réunion du Conseil d'Administration.
- 19h00 : Pot d'accueil.
- 20h00 : Dîner – animation musicale.
- 23h30 : Navettes retour vers hôtels.



*Nous organisons une tombola avec de nombreux gros lots,
Les tickets en seront proposés en début de chaque repas.
Le tirage de cette tombola sera fait lors de la soirée de gala.*

SAMEDI 24 SEPTEMBRE 2022

- 08h30 : Navettes départ hôtels vers le centre des congrès.
- 08h30 à 10h00 : Ouverture de l'accueil
- 09h00 : Départ vers circuits touristiques EPINAL (conjointes)
- 09h00 : Assemblée Générale.
- 12h00 : Déjeuner – animation musicale.
- 14h30 : Navettes vers l'église St PAUL.
- 14h45 : Office religieux
- 16h00 : Navettes vers les cérémonies – extra urbaines vers le cimetière Américain et monument des fusillés, les navettes réservées aux présidents, porte-drapeaux et inscrits (fiche d'inscription)
- 16h00 : Navettes vers le centre ville (pour les autres)
- 17h30 : Cérémonie au monument aux morts (place Foch); à l'issue de la cérémonie, les navettes seront de retour vers centre des congrès.
- 19h00 : Pot de l'amicale.
- 20h00 : Dîner – animation musicale.
- 23h30 : Navettes retour vers hôtels.



DIMANCHE 25 SEPTEMBRE 2022

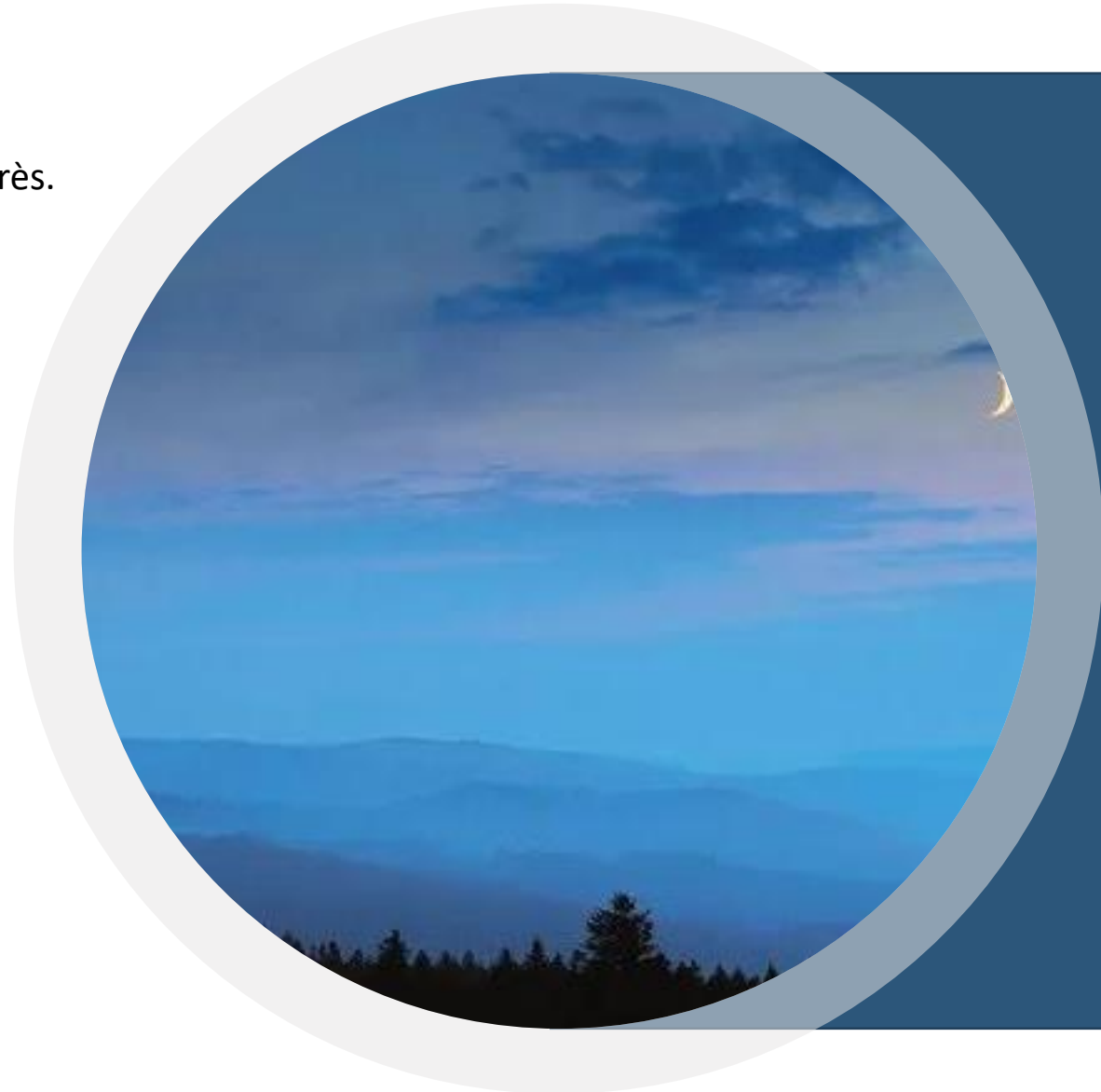
- 08h30 : Navettes départ hôtels vers centre des congrès.
- 09h00 : Départ vers circuits touristiques.
 - Mirecourt
 - Gérardmer
 - Rozelieures
- vers 18h15 : Retour hôtels et centre des congrès.
- 20h00 : Navettes départ hôtels vers centre des congrès.
- 20h30 : Dîner de gala, animation musicale – cérémonie du totem – tirage tombola
- à partir de 01h00 : Navettes retour vers hôtels.



LUNDI 26 SEPTEMBRE 2022

- 10h30 : Navettes départ hôtels vers centre des congrès.
- 11h00 : Pot de fin de congrès.
- 12h00 : Déjeuner.

MERCI



HEBERGEMENT

Inscription individuelle auprès des établissements par téléphone et confirmation pare-mail
Précisez le code : **congrès AGASM** lors de votre réservation.

Catégorie	Nom de l'Hôtel	Adresse	Téléphone	Mail	Nb chambres	Tarif chambre single petit déj inclus	Tarif chambre double / twin petits déjeuners inclus
****	Mercure	13 place Emile Stein	03 29 29 12 91	h0831@accor.com	30	104,00 €	118,00 €
***	Ibis Centre Ville	21 quai Maréchal de Contades	03 29 64 28 28	h0890@accor.com	45	70,50 €	81,00 €
	Campanile Centre	12 avenue Général de Gaulle	03 29 82 10 74	epinal.centre@campanile.fr	40	80,00 €	89,00 €
*	Quick Palace	20 allée des Rapailles - ZAC de la Roche	03 29 81 32 20	solcarlus1966@gmail.com	31	55,50 €	62,00 €

Taxe de séjour par personne:

- 1,50 € en 4 étoiles
- 1,10 € en 3 étoiles
- 0,90 € en 2 étoiles
- 0,70 € en 1 étoile

Si vous voulez bénéficier des navettes bus, vous contacterez directement les hôtels présélectionnés ci-dessus.

Le stationnement des camping-cars se fera dans la cour du palais des congrès.



CIRCUITS TOURISTIQUES EPINAL (CONJOINTES)

Visite d'EPINAL circuit n° 1

- 09h30 – 10h30 : Musée de l'Image (01h00)
 - Découvrez l'histoire de l'image populaire et plus particulièrement de l'image d'Épinal. Riche d'environ 110 000 pièces de collection, le musée invite ses visiteurs à pénétrer dans le monde fascinant des images anciennes et contemporaines et de leurs créateurs.
- 10h30 – 11h30 : Visite guidée Imagerie (01h00)
 - Depuis 1796, l'imagerie d'Épinal a su traverser les époques en mêlant techniques d'art traditionnelles et modernes pour évoluer avec son temps. Aujourd'hui encore les méthodes de production maison (gravure, impression, coloriage au pochoir et tirage) sont préservées grâce au parc de machines unique en France. Vous vivrez une incroyable expérience en compagnie d'un guide en découvrant ce patrimoine inestimable avec plus de deux siècles d'histoire où les machines s'animent sous vos yeux.

Visite d'EPINAL circuit n° 2

- 09h30 – 10h30 : Tour en Petit Train Touristique (01h00)
 - Le coup de sifflet est donné Place Georgin : montez à bord du train touristique et laissez-vous guider dans le cœur de ville d'Épinal. Optez pour cette nouveauté vous permettant de mieux appréhender la ville. En 1 heure et confortablement installé, vous connaîtrez les secrets d'histoire et d'architecture ainsi que plusieurs anecdotes à travers des commentaires enregistrés. À la suite de cette visite, vous pourrez flâner dans la ville afin d'explorer ses moindres recoins.
- 10h30 – 11h30 : Centre Historique d'Épinal
 - Après un tour en petit train touristique, découvrez Épinal à pied en compagnie d'un guide, ville au passé millénaire : sa Basilique, sa place des Vosges, les vestiges de ses murailles, son quartier canonial et sa tour musée qui abrite une superbe maquette représentant la ville au Moyen-Âge. Terminez par un panorama de la ville, en empruntant les 72 marches de la Tour Chinoise.



DIMANCHE 25 SEPTEMBRE 2022

Circuit Touristique n° 1

JOURNEE HAUTES VOSGES

Départ du Centre des Congrès d'Epinal à 9h00

Vers 10h00: Arrivée à Gérardmer : Tour du lac commenté de 30 minutes en bateaux : l'Etoile (groupe 1) et la Mouette (groupe 2)

Vers 11h30 : Arrivée sur la route des Crêtes, petite balade en car ou à pied (à définir)

Vers 12h15 : Déjeuner à l'Auberge de Schmargult située au milieu des montagnes à 1 200 m d'altitude

Apéritif – Repas Marquaire

Vers 15h00 :

- Groupe 1 - visite commentée de la confiserie la Gérômoise, découvrez toutes les étapes de la fabrication des bonbons des Vosges
- Groupe 2 : chez Fernande : Voyagez dans le temps pendant plus d'une heure dans les paysages des Hautes-Vosges et découvrez la vie d'antan à la ferme au moyen d'un film olfactif en 3D puis dégustation de produits fermiers

A 16h00 : Inversion des groupes : Groupe 1 chez Fernande et Groupe 2 à la confiserie.

Vers 17h15 : Départ pour Epinal, arrivée pour 18h00



DIMANCHE 25 SEPTEMBRE 2022

Circuit Touristique n°2

JOURNEE MIRECOURT – OUEST VOSGIEN – GRAND

Départ du Centre des Congrès d'Epinal à 9h00

Vers 10h45: Arrivée à Grand, visite guidée de

- l'Amphithéâtre de l'époque gallo-romaine, il s'agit du huitième plus grand amphithéâtre du monde
- de la mosaïque de 232 m2, construite entre 160 et 175, époque de Caracalla, la plus grande de l'espace lorrain antique

Vers 13h00 : Déjeuner dans un restaurant à Neufchâteau :

Vers 15h00 : Visite commentée de la maison de la musique mécanique et de la dentelle de Mirecourt, découverte d'une trentaine d'instruments de musique mécaniques en état de marche et d'un établi tactile pour découvrir la fameuse dentelle de Mirecourt.

Vers 16h00 : Visite du musée de la célèbre Lutherie de Mirecourt et de l'Archeterie Française : visite guidée sensorielle mettant en avant les aspects technique, sonore, esthétique et patrimonial de l'instrument de musique

Vers 17h15 : Départ pour Epinal, arrivée pour 18h00



DIMANCHE 25 SEPTEMBRE 2022

Circuit Touristique n°3

JOURNEE CHATEL SUR MOSELLE – ROZELIEURES

Départ du Centre des Congrès d'Epinal à 9h00

Vers 9h45: Arrivée à Châtel sur Moselle : à 10h00 visite guidée de la Forteresse médiévale et ses trois spectaculaires niveaux de galeries. Il s'agit de l'un des plus importants témoins de l'architecture médiévale de Lorraine.

Vers 12h00 : Déjeuner médiéval dans les salles voutées de l'Arsenal qui étaient avant le XVème siècle des écuries puis ensuite utilisées comme caves par des moines.

Repas composé des plats médiévaux

Vers 15h00 : Visite commentée de la maison de la mirabelle à Rozelieures, ce fruit emblématique de la Lorraine n'aura plus aucun secret pour vous, vous découvrirez sa production grâce à un film. Puis vous assisterez à un son et lumière et terminerez la visite par la dégustation d'une tartelette et d'un cocktail à la mirabelle.

Vers 17h15 : Départ pour Epinal, arrivée pour 18h00



TARIFICATION & PAIEMENT

Les tarifs ont été négociés au plus juste, avant la flambée des prix pétroliers.

Merci de vous inscrire au plus vite afin de boucler les listes de transport (navettes et circuits touristiques) dans les meilleurs délais.

Les frais d'inscription (35 €) ne sont pas remboursables.

En cas de désistement, à compter du 1er août, les remboursements d'acomptes seront étudiés avec bienveillance.



Date limite d'inscription (paiement acompte 50%) :

1er mai 2022

Date limite paiement du solde :

1er septembre 2022



CONTACTS ORGANISATION

Ange MARTELEUR – 07 57 45 15 36 – marteleurange@sfr.fr

Denis HENRY – 06 85 69 70 87 – denis.henry8@orange.fr

Claude DUCARD – 06 85 47 07 24 – claudeducard@wanadoo.fr
