

# ***Torpilleur autonome submersible***

## ***Classe SJRENE 1***

### **S O M M A I R E**

Sous-marin Sirène 1	2
Sous-marin Triton	3
Sous-marin Espadon 1	4
Sous-marin Silure	5

**Sous marin Sirène 1**

**Sous marin Triton**

**Sous marin Espadon 1**

**Sous marin Silure**

# SOUS-MARIN SIRENE 1

<i>Numéro de coque</i>	Q 005
<i>Numéro, marque ou symbole</i>	
<i>Type</i>	Torpilleur autonome submersible
<i>Classe</i>	Sirène
<i>Auteur</i>	Maxime Laubeuf
<i>Type de coque</i>	Submersible à double coque
<i>Chantier</i>	Cherbourg
<i>Tonnage surface</i>	156,73
<i>Tonnage Plongée</i>	212,95
<i>Longueur</i>	32 m 50
<i>Largeur</i>	3 m 90
<i>Tirant d'eau</i>	2 m 50
<i>Vitesse en surface</i>	9,75 nœuds
<i>Vitesse en plongée</i>	25 nœuds
<i>Immersion maximum de sécurité</i>	13 mètres
<i>Effectif Mlot-QM-OM + Officiers</i>	11 + 2
<i>Armement évolutif</i>	2 tubes Drzewiecki de 450 mm 2 tubes système verrou glissant remplacés en 1906 par 2 tubes carcasses
<i>Ordonné le</i>	11.04.1900
<i>Date de mise sur cale</i>	juin 1900
<i>Date de lancement</i>	04.05.1901
<i>Date de mise en service</i>	14.12.1901
<i>Date de retrait ou de perte</i>	12.11.1919

Le 10.11.1905 : abordage par le sous-marin **TRITON**. Rien à signaler.

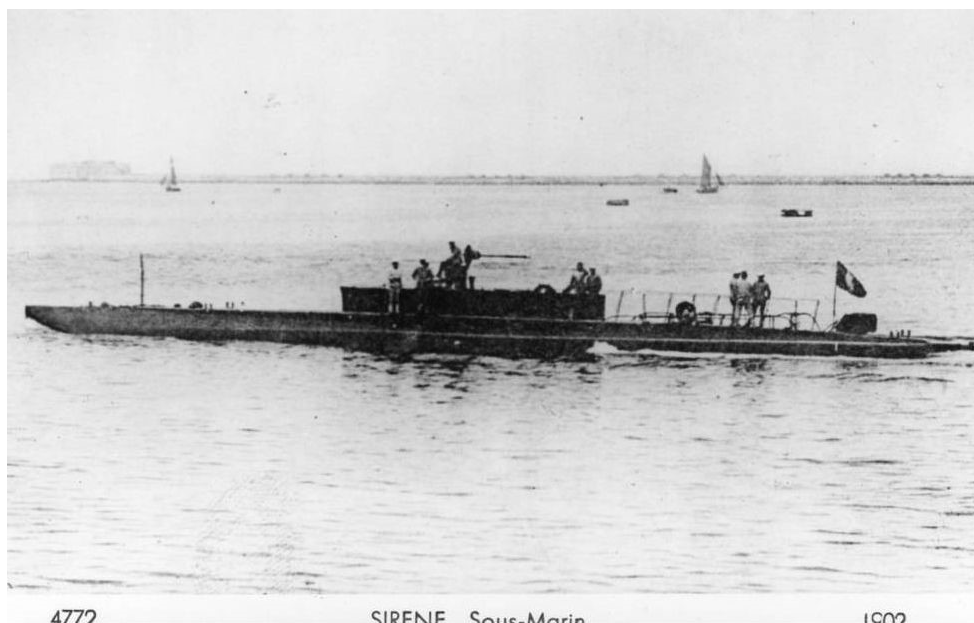
- Cdt : LV **SIBEUD**

- Le 25.06.1907 : suite à une avarie de barre, aborde dans l'avant port de Cherbourg le Cuirassé **HENRI IV**. Rien à signaler.

-Etat-major au 19.08.1910 : EV **LABOUREUR** Auguste Marie François Fanny

- Désarmé

- Vendu à Brest le 12.11.1920.



# SOUS-MARIN TRITON

<i>Numéro de coque</i>	Q 006
<i>Numéro, marque ou symbole</i>	
<i>Type</i>	Torpilleur autonome submersible
<i>Classe</i>	Sirène
<i>Auteur</i>	Maxime Laubeuf
<i>Type de coque</i>	Submersible à double coque
<i>Chantier</i>	Cherbourg
<i>Tonnage surface</i>	156,73
<i>Tonnage Plongée</i>	212,95
<i>Longueur</i>	32 m 50
<i>Largeur</i>	3 m 90
<i>Tirant d'eau</i>	2 m 50
<i>Vitesse en surface</i>	9,75 nœuds
<i>Vitesse en plongée</i>	25 nœuds
<i>Immersion maximum de sécurité</i>	13 mètres
<i>Effectif Mlot-QM-OM + Officiers</i>	11 + 2
<i>Armement évolutif</i>	2 tubes Drzewiecki de 450 mm 2 tubes système verrou glissant remplacés en 1906 par 2 tubes carcasses
<i>Ordonné le</i>	11.04.1900
<i>Date de mise sur cale</i>	juin 1900
<i>Date de lancement</i>	13.07.1901
<i>Date de mise en service</i>	01.06.1902
<i>Date de retrait ou de perte</i>	12.11.1919

Le 24.10.1901 : voie d'eau accidentelle aux essais des compartiments des machines. Largage des plombs. Rien à signaler.

- Le 13 ou 14.12.1904 : collision à Cherbourg avec le sous-marin X qui rentrait au port. Hélice Td endommagée.

- Le 10.11.1905 : abordage à Cherbourg avec le sous-marin **SIRÈNE**. Rien à signaler.

- Désarmé

- Vendu à Brest le 12.11.1920.



# SOUS-MARIN ESPADON 1

<i>Numéro de coque</i>	Q 013
<i>Numéro, marque ou symbole</i>	
<i>Type</i>	Torpilleur autonome submersible
<i>Classe</i>	Sirène
<i>Auteur</i>	Maxime Laubeuf
<i>Type de coque</i>	Submersible à double coque
<i>Chantier</i>	Cherbourg
<i>Tonnage surface</i>	156,73
<i>Tonnage Plongée</i>	212,95
<i>Longueur</i>	32 m 50
<i>Largeur</i>	3 m 90
<i>Tirant d'eau</i>	2 m 50
<i>Vitesse en surface</i>	9,75 nœuds
<i>Vitesse en plongée</i>	25 nœuds
<i>Immersion maximum de sécurité</i>	13 mètres
<i>Effectif Mlot-QM-OM + Officiers</i>	11 + 2
<i>Armement évolutif</i>	2 tubes Drzewiecki de 450 mm 2 tubes système verrou glissant remplacés en 1906 par 2 tubes carcasses
<i>Ordonné le</i>	01.05.1900
<i>Date de mise sur cale</i>	juin 1900
<i>Date de lancement</i>	07.09.1901
<i>Date de mise en service</i>	01.06.1902
<i>Date de retrait ou de perte</i>	12.11.1919

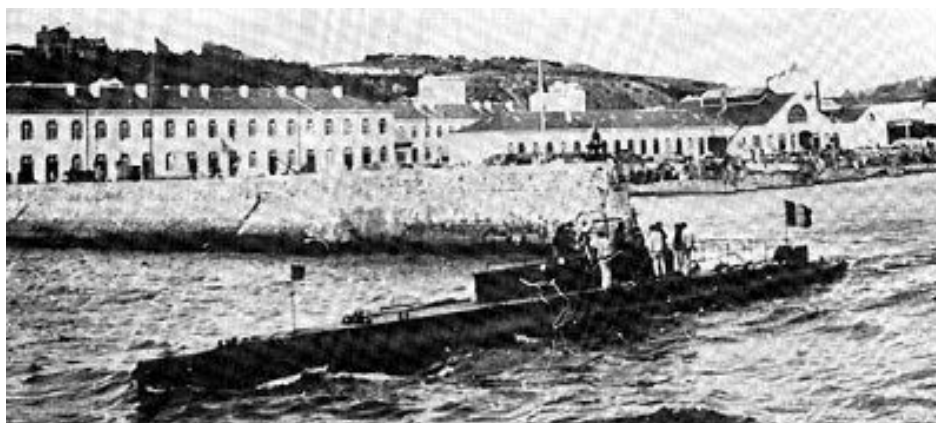


Le 14.03.1903 : à 7 milles au large de Barfleur, en exercice simule l'attaque du paquebot **LA CHAMPAGNE**. Le sous-marin se laissa coulé, et une fois que le transatlantique eu passé au-dessus de lui, refit surface sous l'applaudissement des passagers.  
 Le 06.09.1907 : devant le Légue, un vapeur de commerce aborde le sous-marin : safran, niche gouvernail plongé et ballast endommagés. Regagne Cherbourg.  
 Le 20.08.1908 : en exercice de plongée grande profondeur, tord l'hélice en touchant le fond à 18 mètres.

Reçoit une nouvelle hélice le 28.03.1908.

Le 13.03.1912 : devant Le Toulinguet, aborde un canot et brise ainsi son périscope.

Le 09.10.1913 : devant l'île de Groix, coule purges ouvertes par erreur. L'arrière touche par 18 mètres de fond : arbre et hélice cassés.- Désarmé- Vendu à Brest le 12.11.1920.



# SOUS-MARIN SILURE

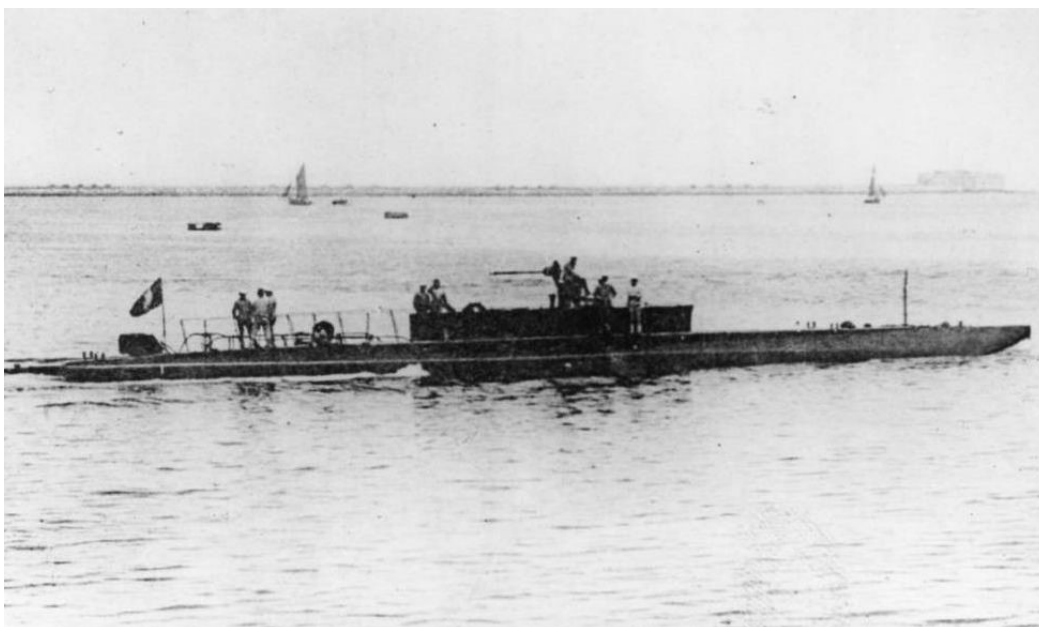
<i>Numéro de coque</i>	Q 014
<i>Numéro, marque ou symbole</i>	
<i>Type</i>	Torpilleur autonome submersible
<i>Classe</i>	Sirène
<i>Auteur</i>	Maxime Laubeuf
<i>Type de coque</i>	Submersible à double coque
<i>Chantier</i>	Cherbourg
<i>Tonnage surface</i>	156,73
<i>Tonnage Plongée</i>	212,95
<i>Longueur</i>	32 m 50
<i>Largeur</i>	3 m 90
<i>Tirant d'eau</i>	2 m 50
<i>Vitesse en surface</i>	9,75 nœuds
<i>Vitesse en plongée</i>	25 nœuds
<i>Immersion maximum de sécurité</i>	13 mètres
<i>Effectif Mlot-QM-OM + Officiers</i>	11 + 2
<i>Armement évolutif</i>	2 tubes Drzewiecki de 450 mm 2 tubes système verrou glissant remplacés en 1906 par 2 tubes carcasses
<i>Ordonné le</i>	01.05.1900
<i>Date de mise sur cale</i>	juin 1900
<i>Date de lancement</i>	29.10.1901
<i>Date de mise en service</i>	21.07.1902
<i>Date de retrait ou de perte</i>	12.11.1919

Le 15.12.1903 : fait surface en rade de Cherbourg alors que la goélette **MARIANNE** se trouve au dessus. Avaries légères. Largue les plombs de sécurité.

- Le 23.07.1908 : s'échoue pendant 1 heure dans le canal de Caen à la mer pour éviter l'abordage avec un cargo norvégien.

- Désarmé

- Vendu à Brest le 12.11.1920.





Crédits Photos :  
Net Marine  
SHD  
Marine Nationale  
Agasm

